



Fault Manager

IT szolgáltatások hiba- és riasztásfelügyelete

Fault Manager

ICT SZOLGÁLTATÓK, ÁLLAMIGAZGATÁSI INTÉZMÉNYEK ÉS VÁLLALATOK SZÁMÁRA

A Netvisor Fault Manager terméke egységes platformot biztosít az IT szolgáltatások és az azokat megvalósító elemek – informatikai infrastruktúra, alkalmazások és vállalati rendszerek – átfogó hiba- és riasztásfelügyeletének megvalósítására. A Fault Manager lehetővé teszi, hogy a menedzseltelemekből származó események alapján, valamint a hibajelenségek közötti összefüggések elemzésével mindenkor pontos képet adjon a teljes kiszolgáló rendszer állapotáról és rendelkezésre állásáról. Az aktív rendszer elemek lehetnek alkalmazások, a fizikai infrastruktúra eszközei, vagy akár menedzselő, kiszolgáló rendszerek (EMS, NMS).

Mire nyújt megoldást a Fault Manager?

Az IT szervezetek és szolgáltatók számára mindinkább előtérbe kerül és fontossá válik – a nyújtott szolgáltatások magas minőségén és színvonalán túl – a minél magasabb szintű **megbízhatóság** és **rendelkezésre-állás** biztosítása is. A minél nagyobb **ügyfél- és felhasználói elégedettség**, illetve jobb **piaci pozíció** eléréséhez elengedhetetlenül szükséges egy olyan megoldás, amely a szolgáltatásokat megvalósító elemek meghibásodásait – azok különbözőségét egységesen kezelve, valamint prezentálva – elemzi és meghatározza az eredendő hiba okokat és azok hatásait. Egy ilyen megoldás az IT szervezet számára lehetővé teszi a minél gyorsabb reagálási képességet és proaktivitást, a hibalokalizáció segítségével **a hibaelhárítási folyamatok javítását és lerövidítését**. A vállalkozás folyamatkezelő rendszerébe integráltan **hatékonyan támogatja a napi üzemeltetési feladatok gördülékeny ellátását** is.



A Fault Manager használatának előnyei

AZ IT SZOLGÁLTATÁSOK ÁTFOGÓ, VALÓS-IDEJŰ FELÜGYELETE

Biztosítson valós-idejű és átfogó ellenőrzést IT szolgáltatásai, kritikus alkalmazásai felett, nyújtson maximális támogatást a felhasználók és kiemelt ügyfelek számára. A Fault Managerrel felügyelheti IT szolgáltatásai és azokat alkotó elemek mindenkori állapotát, meghatározhatja a nem megfelelően működő komponenseket, legyenek azok hálózati eszközök, azokat kezelő menedzsment rendszerek, felügyeleti rendszerek, szerverek, infrastrukturális elemek, alkalmazások, ...

AZONNALI ELŐNYÖK CÉGE SZÁMÁRA:

- Valós-idejű állapotmeghatározás az üzemeltetők számára
- Átfogó ellenőrzés a CIO és CEO számára



PROAKTÍV ÉS GYORSÍTOTT HIBAEHÁRÍTÁS

Legyen a múlté a lassú és bonyolult hibafelderítés okozta bosszúság és elégedetlenség. A Fault Manager az IT szolgáltatások elemeire vonatkozó riasztások megmutatásán túl képes azok elemzésére is. Az elemek közötti kapcsolatok és hibák között összefüggések alapján meghatározza az eredendő problémákat, lerövidítve és gyakran elvégezve ezzel a hibafelderítés és lokalizáció hosszadalmas folyamatát, egyúttal kijelöli az IT üzemeltetés hibaelhárításért felelős szakcentrumát is. A Fault Manager használata biztosítja, hogy a problémákat hamarabb és azt megelőzően észleljük és hárítsuk el, mint azok hatását az ügyfelek, felhasználók érzékelnék, illetve munkájukat hátráltatná.

AZONNALI ELŐNYÖK CÉGE SZÁMÁRA:

- Hárítsa el a problémákat mielőtt azok hatásai a felhasználók hatékonyságát csökkenthetnék, érjen el alacsonyabb üzemeltetési költségeket, és ezáltal TCO-t.
- Optimalizálja hibaelhárítási folyamatait, és a szakértői erőforrások kihasználását a pontosabb hibameghatározással.

EGYETLEN EGYSÉGES FELÜLETEN MINDENT NYOMON KÖVETHET

Növelje az IT szervezete hatékonyságát és termelékenységét azzal, hogy egyetlen, jól áttekinthető és egységes felületen felügyeli és követi nyomon az IT szolgáltatások teljes körének állapotát. A Fault Manager átfogó képet nyújt a szolgáltatásokról és az azokat megvalósító elemekről úgy, hogy lehetőséget biztosít a hibák ok-okozati összefüggéseinek mélyebb, akár historikus megtekintésére, valamint a hibaelhárításhoz szükséges lépések és információk megismerésére anélkül, hogy a különböző gyártók által biztosított menedzsment rendszerekhez, eszközökhöz kellene fordulni. Az a képesség, hogy a különböző eszközök és rendszerek által szolgáltatott hibajelenségeket egy egységes rendszerben láthatja, az IT szervezet folyamatait is gyorsítja és hatékonyabbá teszi.

AZONNALI ELŐNYÖK CÉGE SZÁMÁRA:

- Az átfogó és egységes kép javítja, gyorsítja és egységesebbé teszi üzleti folyamatait.
- A gyártófüggetlen megoldás növeli cégében, intézményében a kooperációs képességet és csökkenti a reagálási időt.
- Egyetlen felügyeleti rendszer csökkenti a támogatási, valamint az oktatási költségeket, így csökken a TCO is.

A Fault Manager használatának előnyei

CSÖKKENTSE KÖLTSÉGEIT AZ ERŐFORRÁS PROBLÉMÁK MEGELŐZÉSÉVEL

Új eszközök vételére vagy meglévők cseréjére van szükség? A Fault Manager lehetővé teszi, hogy előbb fényt derítsen olyan szűk keresztmetszetet jelentő erőforrásokra, melyeknek megelőző bővítésével elkerülhetőek a későbbi kritikus problémák. A Fault Manager következtetések alapján képes olyan passzív vagy aktív erőforrások, eszközök nem megfelelő működését is jelezni és valószínűsíteni, amiket a hibaelhárítás során csak késsedelemmel lehetne felderíteni.

AZONNALI ELŐNYÖK CÉGE SZÁMÁRA:

- Optimalizálja infrastruktúráját és eszközeit, hogy csökkentse a szolgáltatáskieséseket és azok idejét.
- Előzze meg a nehezen és hosszadalmasan felderíthető problémákat.



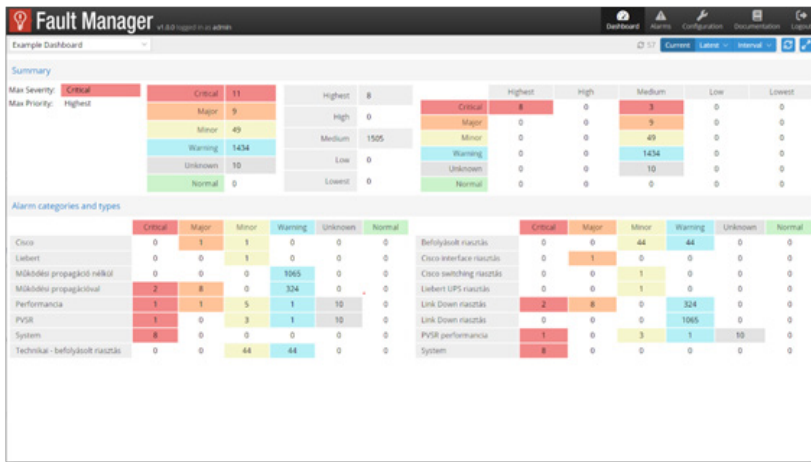
A Fault Manager funkcionalitása

FELÜGYELJEN MINDENT

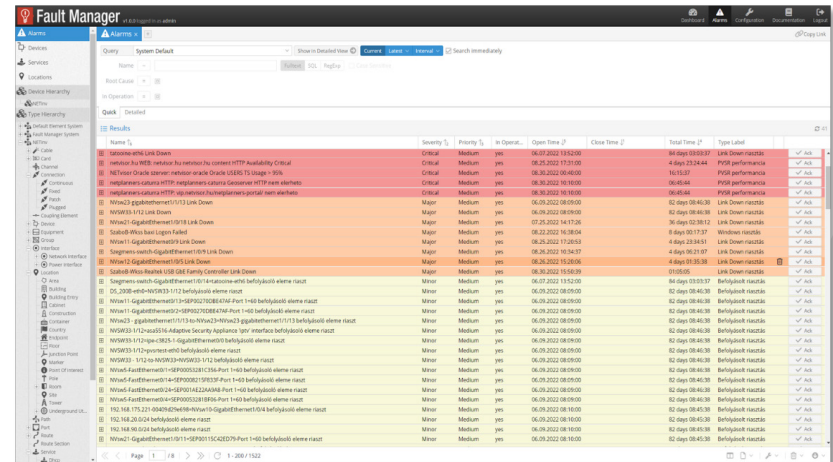
A Fault Manager lehetővé teszi, hogy teljes körűen és egységesen kövesse nyomon IT szolgáltatásai – és az azokat alkotó elemek – állapotát, legyenek ezek a komponensek logikai, virtualizált vagy fizikai infrastrukturális elemek, tároló eszközök, SAN hálózat vagy LAN/WAN hálózatok, alkalmazások, alkalmazásszerverek, menedzsment és/vagy felügyeleti rendszerek. A Fault Manager megfelelően kialakított adatmodellje, agent-alapú, kiterjeszhető keretrendszere lehetővé teszi a már támogatott rendszereken és technológiákon túl új integrációk megvalósítását is. Mindehhez olyan beépített eszközöket biztosít, amelyekkel az implementációs folyamat leegyszerűsíthető.

PROAKTÍV HIBALOKALIZÁCIÓ ÉS ELHÁRÍTÁS

A Fault Manager segítségével a hibajelenségek gyakran azelőtt elháríthatóak, mielőtt a felhasználók és az üzleti ügyfelek észre vennék azokat. A Fault Manager a beérkezett hibaüzenetek folyamatos elemzésével, összefüggések keresésével, a képzett riasztásokhoz képes meghatározni az eredendő hibákat (root causes), lerövidítve a hibaelhárítás hibalokalizáció és -felderítés fázisait. A Fault Manager alkalmazásával az üzemeltető szervezet azonnal értesíthető a hibákról e-mailen keresztül, vagy SMS-ben is, de plug-in keretrendszere lehetővé teszi parancsok azonnali végrehajtását, vagy akár hibajegy automatikus felvételét, egyéb értesítések küldését is.



Fault Manager Dashboard



Fault Manager Riasztás Konzol

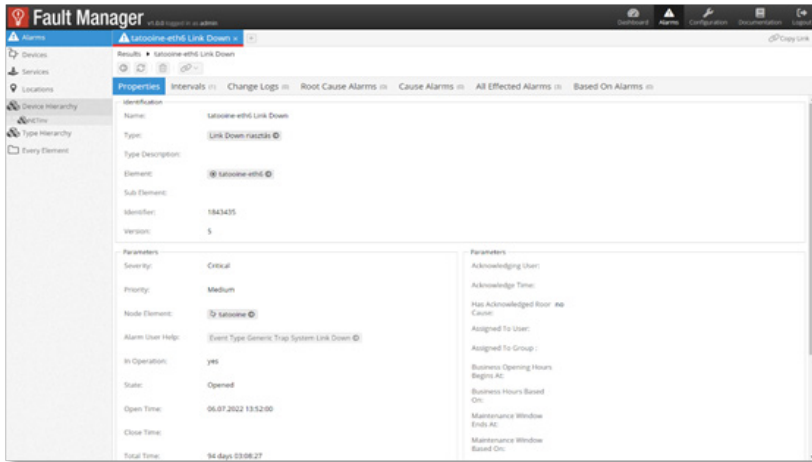
A Fault Manager funkcionálitása

RIASZTÁSOK HATÁSELEMZÉSE

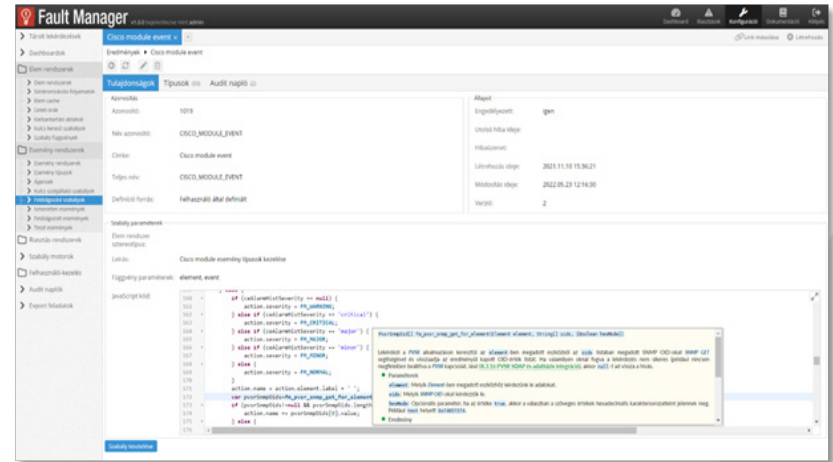
A Fault Manager a szolgáltatásokat megvalósító elemek jellemzőinek és azok kapcsolatainak figyelembe vételével, a beépített mechanizmusok használatával segítséget nyújt az IT üzemeltetés számára azáltal, hogy meghatározza, melyek azok a riasztások, amiket a megfelelő működés gyors helyreállítása érdekében elsődlegesen szükséges elhárítani. Ezek a riasztások lehetnek gyökér hibák (root causes), vagy akár passzív/aktív elemek következtetett (deductions) hibái is. A Fault Manager beépített funkciói közé tartozik a riasztások aggregációja, propagációja, valamint deduplikációja is. A Fault Manager a riasztások képzésekor figyelembe veszi a karbantartási ablakot, az elemek és szolgáltatások adminisztrációs státuszát, és egyéb paramétereiket is (pl. kiemelt elemeket).

RUGALMAS, SZERKESZTHETŐ SZABÁLYRENDSZER

A Fault Manager hatékony működését a beépített esemény- és riasztáskezelési szabályok valósítják meg. A beépített, teljes értékű szerkesztőfelület lehetővé teszi, hogy az IT adminisztráció maximálisan testre szabja azokat a szabályokat, amelyek a már integrált gyártók eszközeit és rendszereit kezelik (pl. kiemelt ügyfelekre, szolgáltatásokra vonatkozóan). Új elemek hibajelenségeinek kezelését megvalósító szabályok létrehozását a generáló funkciók egyszerűsítik le. A Fault Manager lehetővé teszi a megvalósított szabályok tesztelését is anélkül, hogy annak hatása lenne az éles üzemeltetési folyamatokra.



Fault Manager riasztás tulajdonságai



Fault Manager konfiguráció

A Fault Manager funkcionalitása

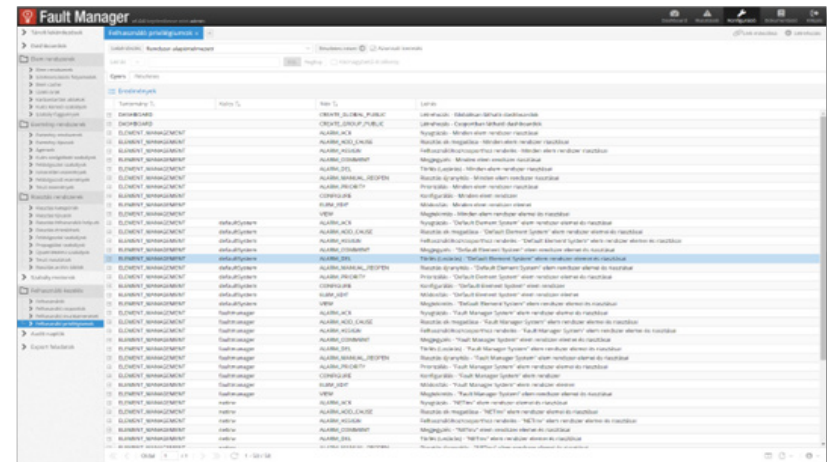
VÁLLALATI KÖRNYEZETBE INTEGRÁLHATÓ

A Fault Manager minden olyan képességgel rendelkezik, mely lehetővé teszi, hogy azonnal telepíthető és integrálható legyen a meglévő informatikai környezetbe:

- Finoman hangolható jogosultsági rendszere van
- Beépített Active Directory és LDAP támogatással rendelkezik
- Teljes értékű webes REST interfészt biztosít a felettes rendszerek, valamint az integrált IT szolgáltatást megvalósító elemek, alrendszerek számára:
 - Riasztás-események beküldése
 - Riasztások keresése (akár historikusan)
 - Szolgáltatások, elemek állapotának lekérdezése
 - Riasztási műveletek végrehajtása (nyugtázás, megjegyzés, lezárás, ...)
 - Adatok exportálása

A Fault Manager lehetővé teszi plug-in keretrendszereinek használatával, hogy a hibaelhárítás és riasztásfelügyelet integráns részét képezze vállalati környezetének:

- Az értesítési keretrendszer segítségével szinkronban tarthatja a Fault Managerben kezelt riasztások állapotát az alrendszerekben is
- Hibajegykezelő rendszerben hibajegyet hozhat létre manuálisan vagy akár automatikusan
- Képernyő-integrációk segítségével egyszerűen navigálhat más alkalmazásokra



Fault Manager konfiguráció

A Fault Manager pozíciója

a Netvisor OSS komplex üzemeltetés támogató
megoldásainak termékpalettáján

1

**FELÜGYELJE ÉS KÖVESSE
NYOMON**

AZ IT ÉS KOMMUNIKÁCIÓS
SZOLGÁLTATÁS ÖSSZES ELEMÉT

2

**DETEKTÁLJA ÉS OLDJA
MEG A PROBLÉMÁKAT**

MIELŐTT MÉG A FELHASZNÁLÓK ÉSZRE
VENNÉK AZOKAT.

3

TÁMOGASSA HATÉKONYAN

A NAPI ÜZEMELTETÉSI FELADATOKAT,
A HIBAELHÁRÍTÁST, A KAPACITÁS-
ÉS ERŐFORRÁSMENEDZSMENT
FELADATOKAT

